

異才発掘プロジェクト

# ROCKET

館林市と東大先端研が描く未来の教育

## 未来の科学者、集まれ!

— 小麦、大実験 —

2018年12月19日(水)

活動場所 | 向井千秋記念子ども科学館 など    対象 | 小・中学生    定員 | 約15名

# 未来の科学者、集まれ！ -小麦、大実験-

みんなが大好きなお菓子に必ず使われている小麦の粉。身近な粉だけど、君はその正体をどれほど深く知っているかな!? 時には目に見えないほどの小さな粉が思いがけない事故を巻き起こすことだってある。粉といえども知らないことがたくさん。そんな粉の正体を、大実験をしながら解明していこう!

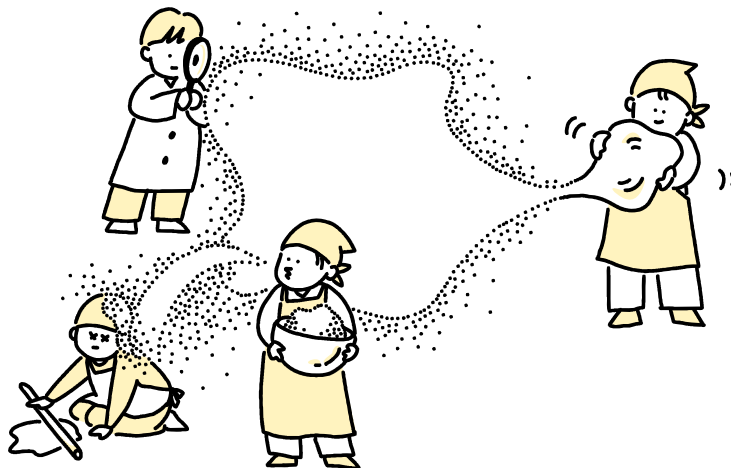
## 館林版ROCKET 第3回プログラム

### 粉の正体を探れ!

さまざまな粉でクレープやパンケーキを作りながら粉の性格を解き明かしていこう。粉の性質をいかして、君は最高においしいお菓子を作れるか!?

### 小麦粉が大事故を起こす!?

掃除をするときにほこりを取る必要があるのはなぜ? 大事故になるかもしれないその理由を、小麦粉を使って解明しよう!



## イベント概要

2018年12月19日(水) 9:00集合 - 15:00 解散

活動場所 | 向井千秋記念子ども科学館 など

対象 | 小・中学生 定員 | 約15名

参加費 | 無料

- ※ 当日学校を休んで参加される場合でも出席扱いになります。
- ※ 現地までの送迎は、保護者の方をお願いしております。
- ※ プログラムでクレープやパンケーキを作りますが、おにぎり等の軽食を持参しても構いません。
- ※ 詳細のスケジュールは、後日参加者にお伝えいたします。

## お問い合わせ先

館林市教育委員会 向井千秋記念子ども科学館 事業係  
指導主事 中村友英

〒374-0018 群馬県館林市城町2-2

Tel 0276-75-1515 / Fax 0276-75-1433

## 運営主体

東京大学先端科学技術研究センター  
人間支援工学分野 中邑研究室

Website <https://rocket.tokyo>

----- 下記に必要事項をご記入の上、切り離して学校に提出してください -----

## お申し込み用紙

学校名 \_\_\_\_\_

緊急連絡先(電話) \_\_\_\_\_

学年 \_\_\_\_\_ 年生

アレルギーの有無 有・無 (どちらかを○で囲んでください)

氏名 \_\_\_\_\_

有に○をした方はアレルギーのある食べ物をお書きください。

保護者氏名 \_\_\_\_\_

担任 \_\_\_\_\_ 先生